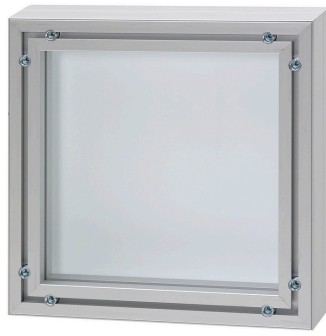


Detailabbildung



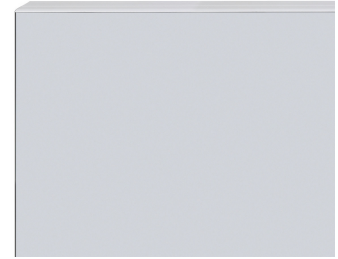
Rückseite

Detailabbildung

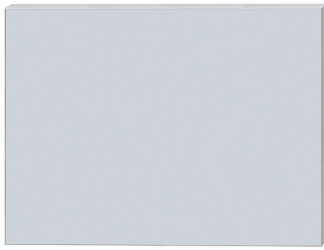


Klemmbefestigung

Detailabbildung



Rahmen



Front

Die Spannrahmenbildwand im Profilrahmen mit kombinierter Klemm- und Spanntechnik für gute Planlage der Bildwandfläche

Produktbeschreibung

- Speziell entwickelte, stationäre Rahmenbildwand, für Projektoren mit Weitwinkelobjektiv und dadurch kurzer Projektionsdistanz, sowie großem Projektionswinkel
- Die durch die Bauart dieser Projektoren bedingten Verzerrungen im Reflektionsergebnis werden durch das Spannsystem der Lichtbildwand weitgehend ausgeglichen und sind bei der Projektion kaum mehr störend sichtbar
- Silber eloxierter Aluminium-Rahmen mit einer Tiefe von 85 mm
- Das Rahmensystem ist für den Betrachter kaum sichtbar, so dass annähernd die komplette Breite der Leinwand für Projektionszwecke zur Verfügung steht
- Rundumspannsystem, bestehend aus einem abgeschrägten Trägerrahmen für die Bildwandfläche, sowie einer parallel laufenden abgeschrägten Versteifungsstrebe, garantieren eine gute Planlage der Bildwandfläche
- Die Bildwandfläche wird mittels Klemmplatten zwischen dem Trägerrahmen und der Versteifungsstrebe befestigt
- Diese Befestigungsart führt durch den Spanneffekt zu einer straff gespannten Bildwandfläche, die für "Short distance" Projektoren geeignet ist
- Die Befestigung der Bildwandfläche ist dauerelastisch und im Bedarfsfall manuell nachspannbar
- Die Verspannung der Bildwandfläche im Inneren des Rahmenprofils ist für den Betrachter nicht sichtbar
- Direkte Wandmontage

Bildwandfläche Blankora SE 300

- Typ D, hochwertiges, beidseitig mit PVC beschichtetes Polyestergewebe, Leuchtdichtefaktor ca. 1,1; Horizontaler Betrachtungswinkel ca. 40 Grad rechts und links von der Projektionsachse, Gewicht ca. 1.100 g/m², Materialstärke ca. 0,85 mm, Schwerentflammbar gemäß dem Prüfzeugnis für die Baustoffklasse B1 nach DIN 4102 mit dem Aktenzeichen FLT 3167607

Bildwandfläche Blankora SE 500

- Typ D, hochwertiges, beidseitig mit PVC beschichtetes Polyestergewebe, Leuchtdichtefaktor ca. 1,1; Horizontaler Betrachtungswinkel ca. 40 Grad rechts und links von der Projektionsachse, Gewicht ca. 820 g/m², Materialstärke ca. 0,70; Schwerentflammbar gemäß dem allgemeinen bauaufsichtlichen Prüfzeugnis für die Baustoffklasse B1 nach DIN 4102 mit der Prüfzeugnisnummer P-BRA09-3165407



Studio für audiovisuelle Präsentationslösungen

Siebengebirgsblick 5 · 53343 Wachtberg-Villip
 Tel: 0228 - 31 10 55 · Fax: 0228 - 31 78 61
 info@eberle-av.de · www.eberle-av.de

Preisliste

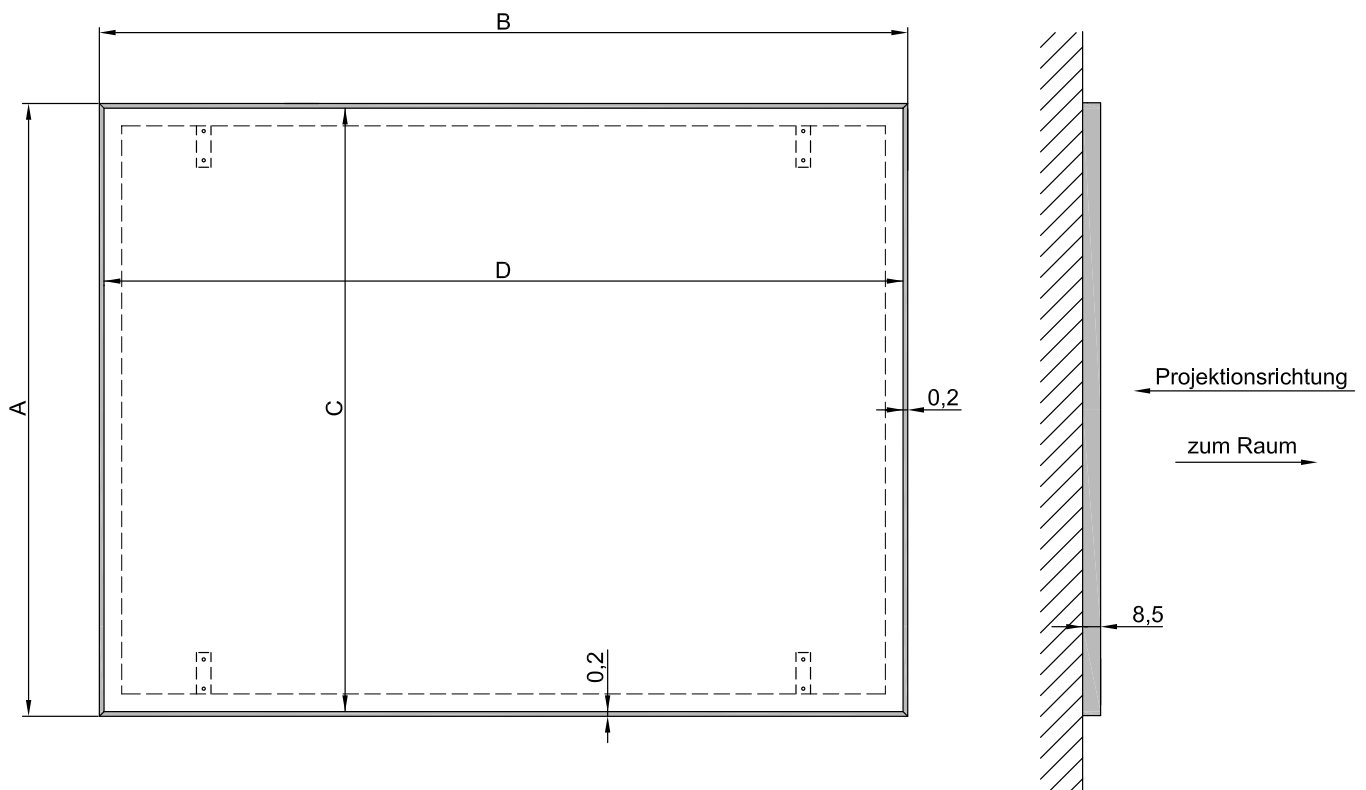
Nennmaß HxB	Blankora SE 300		Blankora SE 500		Format
	Art.-Nr.	Preis €	Art.-Nr.	Preis €	
200 x 200	501216	Auf Anfrage			1:1
250 x 250	501225	Auf Anfrage			1:1
300 x 300	501230	Auf Anfrage			1:1
300 x 400			501271	Auf Anfrage	4:3
400 x 400			501232	Auf Anfrage	1:1
300 x 500			501273	Auf Anfrage	16:9
400 x 600			501278	Auf Anfrage	

Zubehörliste

ArtikelNr.	Beschreibung	Preis
509901	Tuchhalter - Zange	Auf Anfrage
509903	Tuchhalter Spanner	Auf Anfrage

Technische Daten

Nennmaß	A	B	C	D
200 x 200	200 cm	200 cm	199,5 cm	199,5 cm
250 x 250	250 cm	250 cm	249,5 cm	249,5 cm
300 x 300	300 cm	300 cm	299,5 cm	299,5 cm
300 x 400	300 cm	400 cm	299,5 cm	399,5 cm
400 x 400	400 cm	400 cm	399,5 cm	399,5 cm
300 x 500	300 cm	500 cm	299,5 cm	499,5 cm
400 x 600	400 cm	600 cm	399,5 cm	599,5 cm



Maße in cm