

safe-silent-clean ■

**Lüfter:**

**Leistungsaufnahme** 1,3 W

**Temperaturbereich** -20...+70°C

**Volumenstrom** 58 m³/h

**Gehäuse:\* )**

**Höhe/Breite/Tiefe** 235x500x550 mm

**Nettogewicht** 16,25 kg

**Tragkraft** max. 40 kg

**Deckenabstand** 200-1600 mm

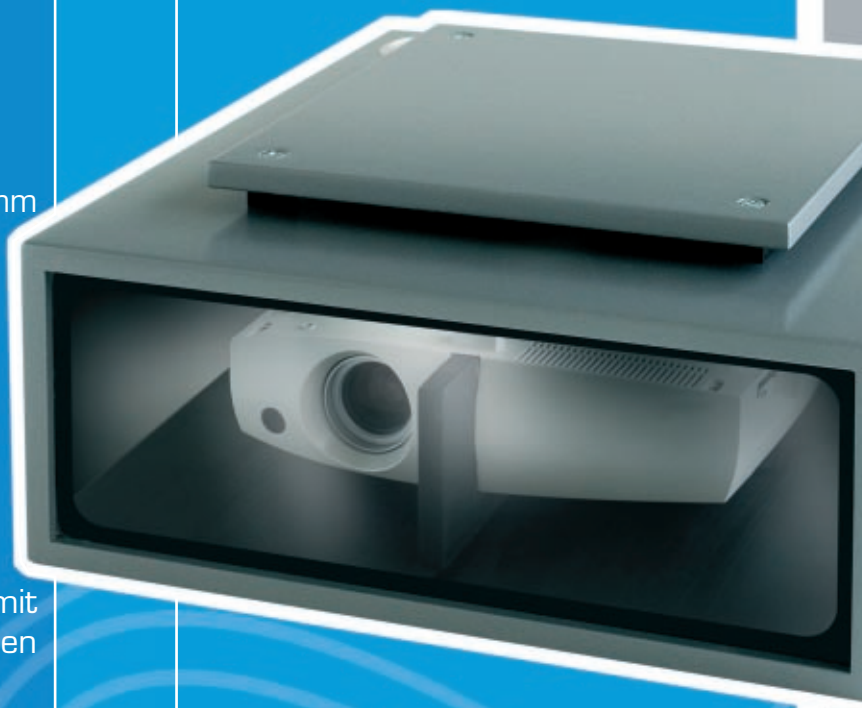
**Farbe** RAL 9006

**Sonderoptionen**

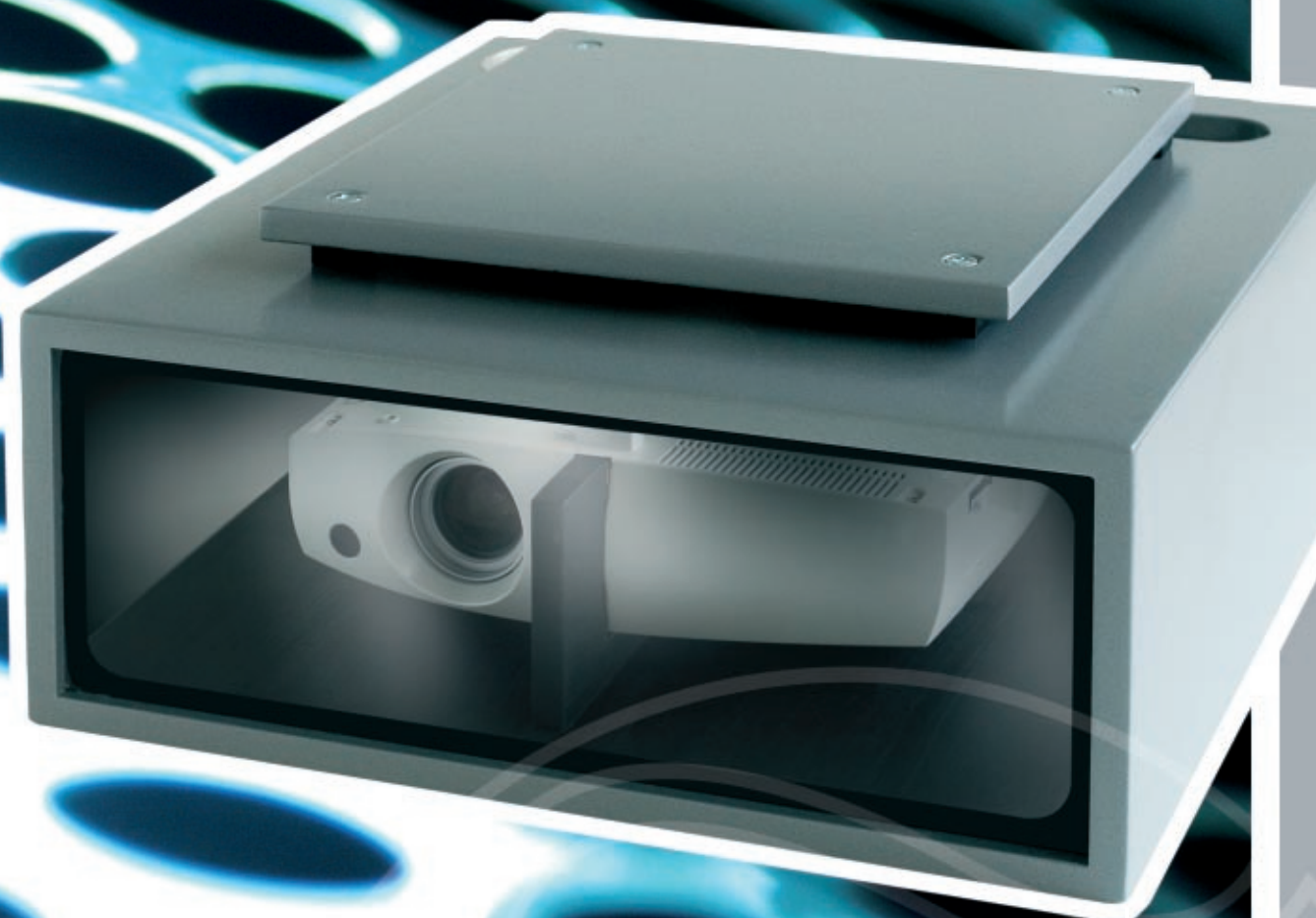
Der Typ SSC ist zum Schutz der meisten handelsüblichen Beamer geeignet. Für leistungsstärkere Beamer mit größeren Geräte-Abmessungen werden Sonderkonstruktionen angeboten.

\* ) alle Maß- und Gewichtsangaben sind ca.-Maße.

Gerätedaten



**HAGOR**®  
Products GmbH



SCHALLSCHUTZCASE TYP SSC

...mehr davon?

- Lifestyle
- Audio- & TV-Halterungen
- Video- & Lautsprecherhalterungen
- TV-Drehplatten
- TV-Wagen
- Plasmahalterungen
- Beamfix & Multimedia
- TV-Decken- und Wandhalterungen
- Medienmöbel
- TV-Transportwagen
- Werkstattmöbel

**HAGOR**®  
Products GmbH

Weserstraße 17  
32547 Bad Oeynhausen  
Telefon: 0 57 31/94 07 08  
Telefax: 0 57 31/94 07 09  
E-Mail: hagor@hagor.de  
www.hagor.de

safe-silent-clean ■

# SCHALLSCHUTZCASE TYP SSC

Der Einsatz von Beamern bei der multimedialen Darstellung von Desktop-Präsentationen und Filmen gehört heute zum Standard zeitgemäßer Kommunikation.

Bei der stationären Installation von Beamern werden verstärkt Anforderungen an einen leisen, zuverlässigen und geschützten Betrieb des wertvollen Equipments gestellt.

Das Universal-Schallschutzgehäuse Typ SSC erfüllt diese Kriterien in Verbindung mit einem zeitlosen und zweckmäßigen Design.

Die universelle Konstruktion ermöglicht den Einsatz von nahezu allen gängigen Beamer-Typen.

*Solide Konstruktion, zeitloses Design, flüsterleiser Beamer-Betrieb: das Schallschutzcase Typ SSC bietet zuverlässigen Schutz für Ihren Beamer.*

**Entlüftungskanal**  
deutlich weniger Geräuschemissionen durch Akustik-Schaumstoff-Dämmung

**Beamer-Einschub**  
individuell für nahezu jeden Beamer-Typ

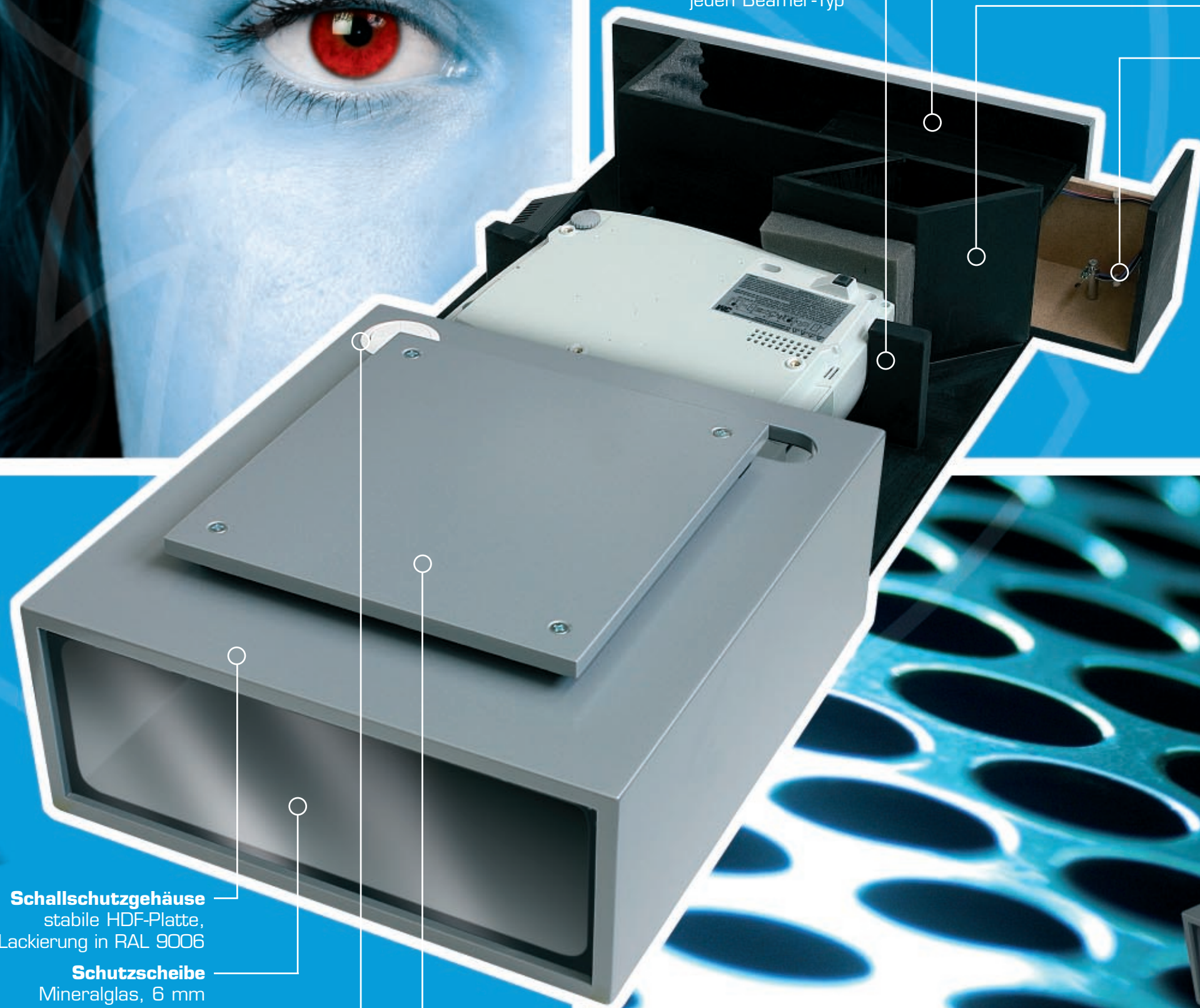
**HAGOR®**  
Products GmbH

**Hochleistungslüfter**  
akustisch gedämmt

**Steuereinheit**  
für temperaturabhängige Lüftersteuerung

*Das durchdachte SSC- Zu- und Abluftsystem garantiert eine zuverlässige Ableitung der entstehenden Betriebswärme und ermöglicht so lange Einsatzzeiten.*

*Die leistungsstarke Deckenhalterung BEAMPOWER garantiert eine solide Befestigung an jeder tragfähigen Decke. Der Deckenabstand beträgt 200 mm und kann durch den Einsatz von Verlängerungselementen auf bis zu 1600 mm vergrößert werden. Die Position des Beamers kann damit perfekt an die örtlichen Gegebenheiten angepasst werden.*



**Schallschutzgehäuse**  
stabile HDF-Platte,  
Lackierung in RAL 9006

**Schutzscheibe**  
Mineralglas, 6 mm

**Kabeldurchführung**

**Montageplatte**  
für Deckenhalterung